

日産トレーディング株式会社

Creating Value - Globally



日産トレーディング株式会社
会社案内

NISSAN
GROUP OF JAPAN - ASEAN



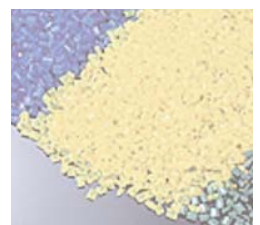
企業情報

- CEO挨拶
- 企業理念
- 会社概要・役員一覧
- 組織
- グループ会社



事業内容

- 部品ビジネス
- 機械ビジネス
- マテリアルビジネス
- 自動車ビジネス



CEO挨拶

“Creating Value - Globally”は、私たち日産トレーディングのビジョンです。

日産トレーディング株式会社は1978年に日産自動車の全額出資子会社として設立し、自動車関連の部品、原材料、設備機械、及び完成車両のサプライチェーンとトレーディングを担う自動車メーカーの商社として成長を続けてまいりました。

近年の自動車産業の地球規模での事業展開、また、それを具現化するアライアンスなどの戦略に伴い、それを支えるサプライチェーンの重要性が益々高まっていますが、私たちは“Creating Value - Globally”を企業ビジョンにお客様のニーズを的確に捉えたビジネスモデルを創造し、質の高いサプライチェーンマネジメントと付加価値のあるサービスを提供することを使命にしております。

お客様のグローバルな事業展開をサポートすべく、これまでの米州、欧州、中国、タイ、韓国に加え、今後発展が見込まれるインド、インドネシア、ブラジルにも積極的に拠点を設立してまいりました。一方、日本においては日産トレーディング株式会社を海外子会社を含めたグループ全体を統括するグローバル本社とし、部品・マテリアル量産ビジネスのオペレーションを担う日産トレーディングオペレーションジャパン株式会社との二つに再編し、事業基盤の強化に取り組んでおります。

今や産業界ではAIやIoTの活用が本格化、自動車業界もCASEと呼ばれる百年に一度と言われる変革の時期への突入が待たなしです。

私たちが2018年にスタートした中期経営計画「NITCO Grow Our Value 2022」では、これまで培ったきめ細かいサービスをベースに一層付加価値、機能高め、新たなお客様、新たな分野へのビジネスモデルの提案を加速して行く計画です。

私たち日産トレーディンググループは12ヶ国、34拠点の1,500名の従業員一人ひとりが常にお客様の視点に立ち、常に付加価値を創造し、魅力的なサービスでお客様の安心、満足をいただくことでお客様と共に成長する企業でありたいと考えています。お蔭様で多くのお客様に支えられ、2018年に創立40周年を迎えることができました。皆さまに感謝しお礼申し上げますと同時に今後とも皆さまの変わらぬご支援とご鞭撻を賜りますよう、心からお願い申し上げます。



代表取締役社長兼CEO
河原 守

河原 守

企業理念

ビジョン

Creating Value - Globally

ミッション

私たちは、質の高いサプライチェーン・マネージメント(SCM)と付加価値のあるサービスをグローバルに提供することにより、お客様の事業の発展に貢献します。

私たちは、優れた価値を核としてお客様とともに成長する革新的で活気のある企業を目指します。

核となる価値

- お客様のニーズを先取りした質の高いSCMソリューションの提供
- グローバルなネットワークを活用したコスト競争力のあるトレード&ロジステックスの開拓
- 世界中から最良の製品と材料を発掘し最適価格で供給
- 競争力のある質の高いアウトソーシング・オペレーションの提供

行動指針

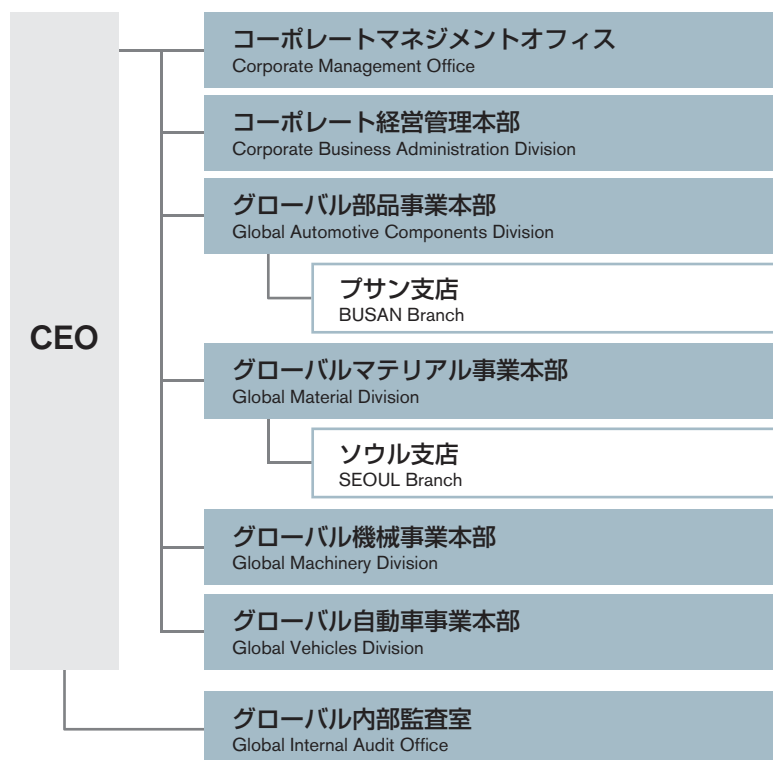
SUCCESS

S : Seeking Profitable Growth	利益ある成長
U : Unique and Innovative	独自性と革新性
C : Customer-Focused and Environmental Friendly	お客様志向と環境志向
C : Cross-Functional and Global	クロスファンクショナルかつグローバル
E : Earnings and Profit Driven	利益志向
S : Speed and Flexibility	スピードと柔軟性
S : Stretch and Challenge	ストレッチとチャレンジ

会社概要・役員一覧

会社名	日産トレーディング株式会社 NISSAN TRADING CO., LTD.			
本社	〒244-0805 神奈川県横浜市戸塚区川上町91-1 BELISTAタワー東戸塚 電話: 045-522-3840 (大代表)			
創立年月日	1978年(昭和53年)4月10日			
資本金	3億2千万円(授權資本 8億円)			
役員	代表取締役 最高経営責任者	河原 守		
	取締役 専務執行役員	飯田 浩之	常勤監査役	丹野 克博
	取締役 専務執行役員	張替 毅一	監査役	霞末 陽介
	取締役 専務執行役員	朝井 拓郎	監査役	内村 直友
	取締役(非常勤)	秦 孝之		
	常務執行役員	奥村 学		
	常務執行役員	塩田 和哉		
	常務執行役員 最高財務責任者	井上 浩之		
従業員数	2020年3月31日現在 1533名(グループ連結)			
主要取引銀行	みずほ銀行 三菱UFJ銀行 シティバンク、エヌ・エイ			
監査法人	EY新日本有限責任監査法人			

組織

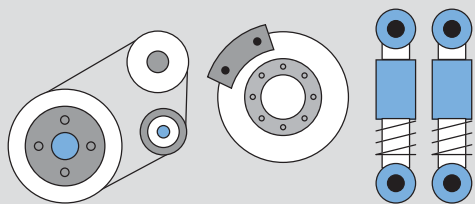


事業内容

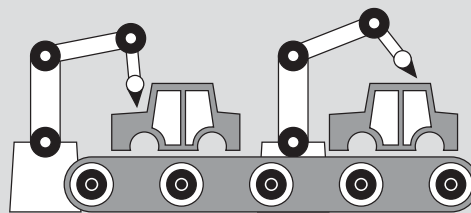
日産トレーディングが誕生したのは1978年。自動車部品とその原材料・資材の輸入を目的に日産自動車の全額出資子会社として設立されました。

今日では日産グループの専門商社として12ヶ国・34拠点にネットワークを広げ、機械、鉄鋼、非鉄金属、燃料、化学品、完成車、サービス部品を含む自動車関連の商品の取り扱いを通じて、常にお客様の満足を念頭においた活動を続けてまいりました。

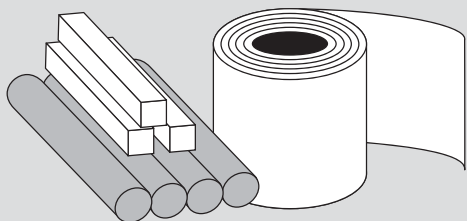
世界のダイナミックな動きを読み、たえず一歩先を走る-日産トレーディングの活動は、物流と情報を最大限に活用して、人と企業に地球規模の貢献を果たしています。



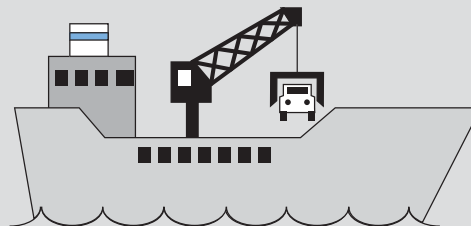
部品事業本部



機械事業本部



マテリアル事業本部

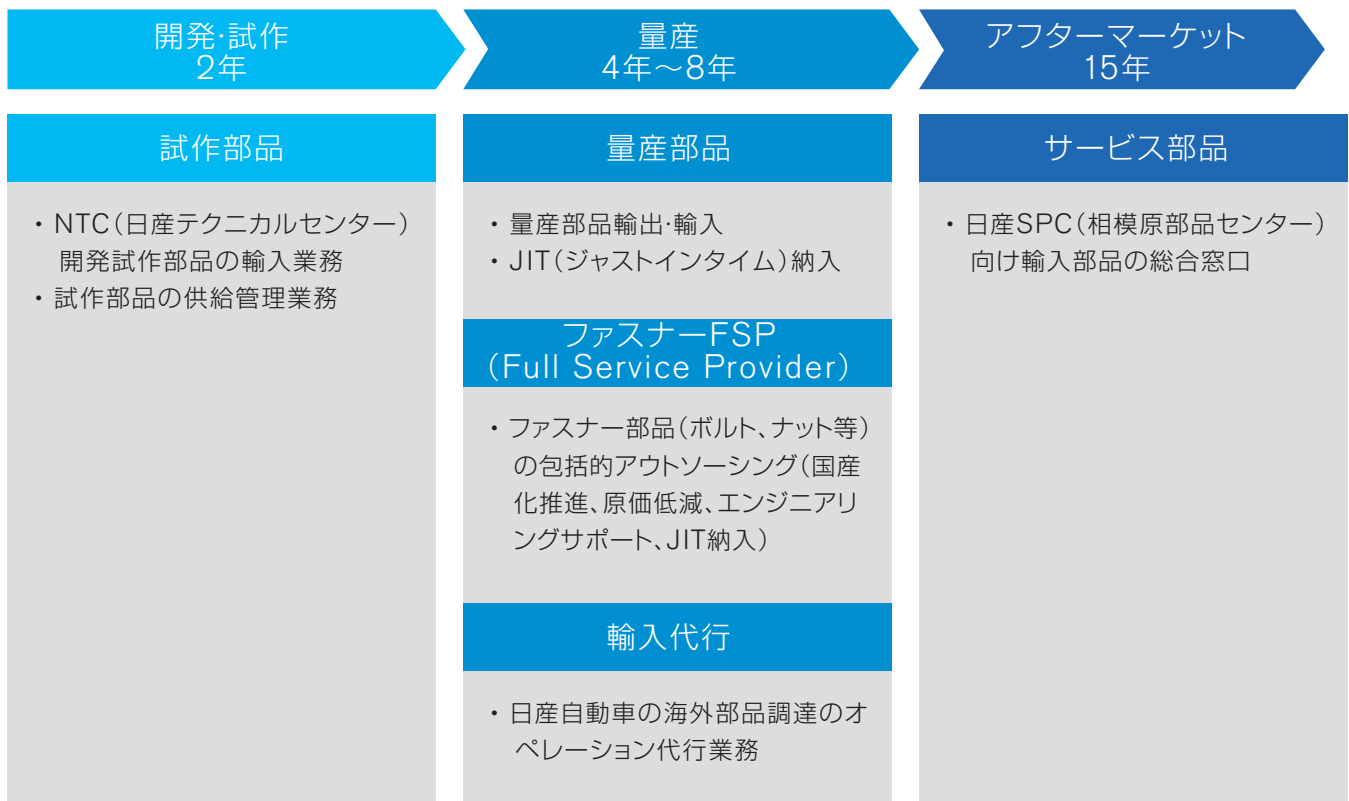


自動車事業本部

部品ビジネス

事業内容

世界に広がった各拠点にJIT倉庫を有し、海外からの購入品をあたかも国内で購入するかのよう
に供給、お客様の在庫削減に貢献致します。また生産ラインをつなぐ生産管理システムとノウハウを駆使し、緊急対応も含め、お客様のあらゆるニーズに対するソリューションを提供致します。



事業規模

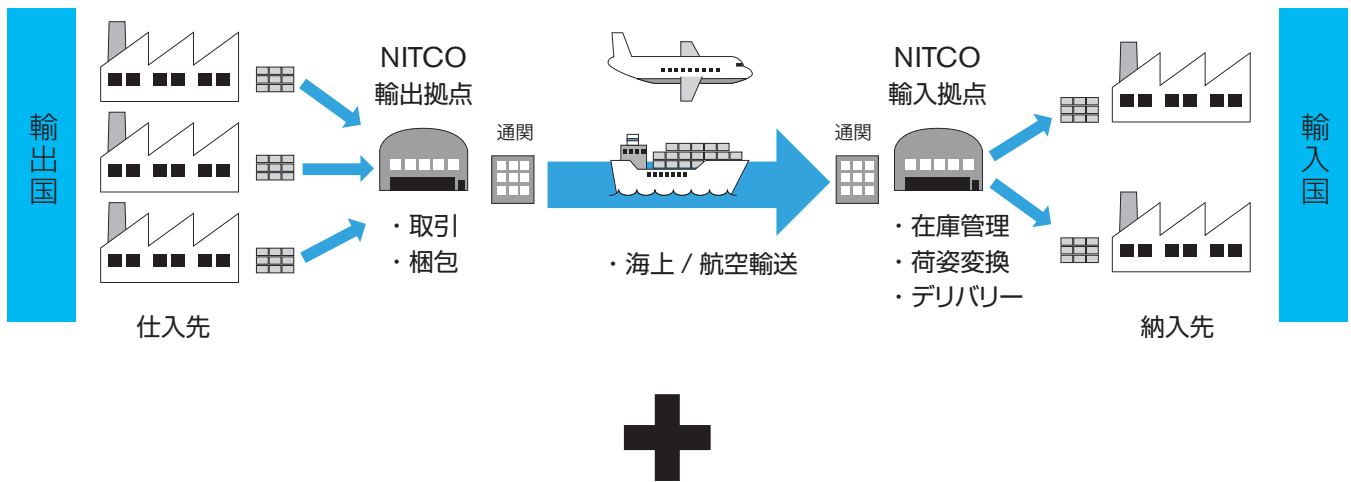
売上高 2,500億円 	お取引先様 1,200社 	取扱部品 10,000点 
---	--	--

部品ビジネス

ビジネス形態:量産部品事業

量産部品の商物流+高付加価値オペレーション

商物流スキーム



QCDMに基づく高付加価値オペレーション

Quality

- ✓ 品質不適合対応
- ✓ 品質帳票対応
- ✓ 荷姿確認

Cost

- ✓ 混載物流
- ✓ 日産グループ輸送レート
- ✓ 荷姿改善

Delivery

- ✓ 納入先近接倉庫
- ✓ JIT/デイリー納入
- ✓ 設計変更対応

Management

- ✓ 発注・在庫管理
- ✓ 立上・打切管理
- ✓ 代金支払・回収
- ✓ キャッシュフロー改善
- ✓ 為替精算
- ✓ FTA・保税制度活用
- ✓ 契約整備

部品ビジネス

主な取り扱い商材

自動車用部品

外観部品や危険品（エアバッグやリチウムイオンバッテリー）を含め、小さな部品から電動化・知能化部品まで自動車に関わるありとあらゆる部品を世界に供給しています。

- ・ パワートレイン部品（エンジン・電動化ユニット部品）
- ・ ドライブトレイン部品（トランスミッション・ドライブシャフト部品）
- ・ シャシー部品（ステアリング・サスペンション・ブレーキ部品）
- ・ 車体部品（プレス部品、アルミ押出部品）
- ・ 機構部品（ドア部品、ミラー）
- ・ 内外装部品（コックピット部品、シートフレーム、シート表皮、エンブレム）
- ・ 電子電装部品（メーター、ナビゲーション、カメラ、レーダー）
- ・ 小物部品・汎用部品（ボルト、樹脂クリップ）



機械ビジネス

事業内容

自動車関連製造設備、設備輸送、機械保守部品などの取扱商品・サービスを、お客様のモノづくりのLife cycleを通じ、日産トレーディングの価値として提供しています

* お客様 : 日産グループ(アライアンス先の三菱自動車、Renaultグループ含む)、日産グループ圏外の部品メーカー
* Life cycle: 商品開発～生産技術開発～生産～生産終了



機械事業本部の工程別業務概要

▶ プラント

海外工場向け各種設備の「一括・一気通貫」による輸送・通関・据付実施

▶ 車体設備金型・治具

車体設備・金型
溶接ライン用治具の海外調達とグローバル供給



▶ パワートレイン設備

自動車生産設備並びに研究・実験・開発関連

▶ MRO (Maintenance, Repair & Operations)

工場に対する「工場運営」に必要な経費調達物品の供給
物流容器の海外調達とグローバル供給

機械ビジネス

業務内容

プラント ビジネス

開発

量産準備

- 海外工場向けに各種設備の「一括・一気通貫」による輸送・通関・据付サービスを実施



現地ロードサーベイ

パワートレイン設備ビジネス

開発

量産準備

- 研究開発・自動車生産の設備供給



自動車生産に関連する機械・設備を国内外から調達・供給しています。

グローバルに拡大する日産グループの生産展開に対しては、設備の輸出入、据付、稼動にいたるまでを総合的にサポートしています。

機械ビジネス

業務内容

車体設備・金型・治具

開発

量産準備

- 車体設備供給
- 金型、溶接ライン用治具の海外調達とグローバル供給

自動車生産に関連する機械・設備を国内外から調達・供給しています。
グローバルに拡大する日産グループの生産展開に対しては、設備の輸出入、据付、稼動にいたるまでを総合的にサポートしています。



MRO (Maintenance, Repair & Operations)

量産

- 「工場運営」に必要な経費調達物品の供給
- 物流容器の供給



生産現場の多種多様なニーズに応えるため、各種メンテナンス部品を幅広くラインナップし、世界中の日産グループに供給しています。

また、自動化・省人化等の生産効率の向上、生産現場の環境改善の提案をしています。